



1. Aplikacija za pripravo osnovne datoteke

1.1. Vstop v aplikacijo

Vstop v aplikacijo za pripravo osnovne datoteke poteka preko začetne strani, ki je prikazana spodaj.



V aplikacijo vstopimo s klikom na napis »Vstop v aplikacijo za pripravo osnovne datoteke«.

1.2. Vnos podatkov o izdelovalcu elaborata


Po vstopu v aplikacijo se pojavi maska za vnos podatkov o izdelovalcu elaborata.

Izdelovalec elaborata					
Matična številka iz PRS	Ime/Naziv	Ulica	Hišna številka	Številka pošte	Ime pošte
<input type="text"/>	<input type="text"/>	<input type="text"/>	<input type="text"/>	<input type="text"/>	<input type="text"/>
Datum izdelave elaborata	Številka elaborata				
<input type="text"/>	<input type="text"/>	<input type="button" value="Nadaljuj"/>			

Ob prvem vnosu oziroma izdelavi osnovne datoteke je potrebno izpolniti vsa polja razen številke elaborata, ki jo podeli geodetska uprava.

Ta polja so:




- Matična številka iz PRS – sedemmestna matična številka izdelovalca iz poslovnega registra Slovenije
- Ime/Naziv – ime oziroma naziv izdelovalca
- Ulica – ulica iz naslova izdelovalca
- Hišna številka – hišna številka iz naslova izdelovalca
- Številka pošte – številka pošte iz naslova izdelovalca
- Ime pošte – ime pošte iz naslova izdelovalca
- Datum izdelave elaborata - lahko se izpolni na dva načina:
 - Vpis v polje v obliki »DD.MM.LLLL« (D – dan, M – mesec, L – leto)
 - S klikom na ikono  se nam prikaže koledar, na katerem s premikom puščice izberemo ustrezno leto ter mesec, s klikom na datum pa še ustrezen dan.
- Številka elaborata – se ne vpisuje pri prvi izdelavi osnovne datoteke, temveč le v primeru, ko gre za urejanje elaborata, ki ga je predhodno z obvestilom zavrnila Geodetska uprava.

Za nadaljevanje postopka pritisnemo gumb

 .

1.3. Vnos podatkov o upravljavcu/lastniku GJI

Pojavi se maska za vnos podatkov o upravljavcu/lastniku GJI. Obvezen je vnos v vsa polja.

Upravljavec/Lastnik					
Matična številka iz PRS	Ime/Naziv	Ulica	Hišna številka	Številka pošte	Ime pošte
<input type="text"/>	<input type="text"/>	<input type="text"/>	<input type="text"/>	<input type="text"/>	<input type="text"/>
					

- Matična številka iz PRS – sedemmestna matična številka upravjavca/lastnika GJI iz poslovnega registra Slovenije
- Ime/Naziv – ime oziroma naziv upravjavca/lastnika
- Ulica – ulica iz naslova upravjavca/lastnika
- Hišna številka – hišna številka iz naslova upravjavca/lastnika
- Številka pošte – številka pošte iz naslova upravjavca/lastnika
- Ime pošte – ime pošte iz naslova upravjavca/lastnika

Za nadaljevanje postopka pritisnemo gumb

 .



1.4. Vnos datotek elaborata sprememb

Pojavi se maska za vnos datotek elaborata sprememb.

REPUBLICA SLOVENIJA
MINISTRSTVO ZA OKOLJE IN PROSTOR
GEODETSKA UPRAVA REPUBLIKE SLOVENIJE
ZBIRNI KATASTER GOSPODARSKE JAVNE INFRASTRUKTURE

8956472

Upravitelj: 7485963

Izdelovalec elaborata	
Matična številka iz PRS	8956472
Ime/Naziv	FIRMA S.P.
Ulica	JADRANSKA
Hišna številka	1
Številka pošte	6000
Ime pošte	KOPER
Datum izdelave elaborata	20060201
Številka elaborata	

Upravitavec / Lastnik	
Matična številka iz PRS	7485963
Ime/Naziv	OBČINA
Ulica	TRG
Hišna številka	1
Številka pošte	6000
Ime pošte	KOPER

Datoteke elaborata sprememb


Šifra vrste GJI: Komentar:

Izberi datoteko:



Ime datoteke	Vrsta datoteke	Tip datoteke	Št. datoteke	Datum izdelave	Opis
<input type="text"/>	območje elaborata sprememb	vho	<input type="text"/>	<input type="text"/>	<input type="text"/>

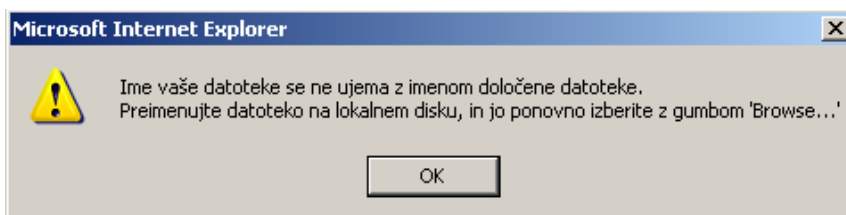
V zgornjem delu strani so podani podatki o izdelovalcu elaborata ter upravljavcu/lastniku GJI, ki smo jih vnesli predhodno.

V spodnjem delu strani so nameščena polja za preverjanje pravilnosti poimenovanja datotek. Podana so naslednja polja za vnos:

- Šifra vrste GJI – izberemo vrsto GJI (obvezno)
- Komentar – podamo komentar k sloju (neobvezno)
- Izberi datoteko – poiščemo datoteko, katero hočemo vključiti v osnovno datoteko (obvezno)
- Ime datoteke – ne izpolnjujemo, generira se s pritiskom na gumb 
- Vrsta datoteke – izberemo vrsto datoteke (obvezno); v primerih, ko vnašamo datoteko tipa **dbf**, ki podaja informacije o lokaciji objektov in je povezana z datoteko **shp**, moramo v tem polju vrsto datoteke podati kot »lokacijski podatki« in ne kot »atributni podatki«. Isto velja za datoteke tipa shx.
- Št. Datoteke – vnesemo zaporedno številko datoteke, izdelane na določen datum (obvezno)
- Datum izdelave – vnesemo datum izdelave datoteke (obvezno)
- Opis – podamo opis sloja (neobvezno)

Podana sta tudi dva gumba:

-  - s pritiskom na ta gumb se v polju »Ime datoteke« generira ime, kot bi ga glede na vnešene podatke morala imeti datoteka.
-  - s pritiskom na ta gumb aplikacija preveri, če generirano ime sovпада z dejanskim imenom datoteke. V primeru, da je ime enako, se ime datoteke zapiše v seznam datotek, ki smo jih naložili skozi aplikacijo. V nasprotnem primeru pa se prikaže sledeči opozorilni napis:



Brisanje in urejanje izdelovalcev

Za brisanje izdelovalca in urejanje podatkov o njem sta na zgornji levi strani okna nameščena naslednji ikoni:

- briši izdelovalca – s tem izbrisemo vse podatke ne samo o izdelovalcu, temveč tudi o upravljavcih in datotekah. Aplikacija se praktično vrne na začetek;

- uredi izdelovalca – polja v preglednici podatkov o izdelovalcu postanejo aktivna in jih lahko urejamo. Spremembe potrdimo s klikom na ikono .

Brisanje in urejanje upravljavcev

Za brisanje in urejanje upravljavcev so pod ikonama za brisanje in urejanje izdelovalcev nameščene tri ikone:

- nov upravljavec – s pritiskom na ta gumb se pojavi maska za vnos podatkov o upravljavcu/lastniku GJI (glej poglavje 1.2). Po tem, ko smo dodali novega upravljavca, se njegova matična številka izpiše pod ikonami. S klikom na matične številke lahko preklapljamo med upravljavci GJI;

- briši trenutno izbranega upravljavca – s klikom na ta gumb izbrisemo trenutno izbranega upravljavca;

- uredi trenutno izbranega upravljavca - polja v preglednici podatkov o upravljavcu postanejo aktivna jih lahko urejamo. Spremembe potrdimo s klikom na ikono .

Seznam datotek

V seznamu datotek so podane datoteke, katerim smo skozi aplikacijo preverili imena ter jih shranili.

Ime datoteke	Opis	Šifra vrste GJI	Izbriši <input type="checkbox"/>
507753232002006012301_ILL.SHX	opis 1	3200	<input type="checkbox"/>

Briši izbrane

Predogled osnovne datoteke **Izdelava nove datoteke**

V seznamu je omogočeno brisanje posameznih datotek in sicer tako, da obkljukamo datoteko, ki jo želimo izbrisati, ter pritisnemo gumb **Briši izbrane**.



Pod seznamom sta nameščena še dva gumba:

- **Predogled osnovne datoteke** - ko smo v seznam dodali vse datoteke, nadaljujemo postopek izdelovanja osnovne datoteke tako, da s pritiskom na ta gumb generiramo okno s predogledom osnovne datoteke;
- **Izdelava nove datoteke** - gumb nas vrne na začetno stran aplikacije, opisano v poglavju 1.1. Namenjen je izdelavi nove osnovne datoteke, pri čemer se izbrišejo vsi vnešeni podatki o izdelovalcu, upravljavcih ter datotekah.

1.5. Predogled osnovne datoteke

V oknu za predogled osnovne datoteke so izpisani vsi podatki o izdelovalcu ter upravljavcih GJI ter vnešenih datotekah.


Izdelovalec elaborata	
Matična številka iz PRS	7889456
Ime/Naziv	PODJETJE D.D.
Ulica	PIRANSKA
Hišna številka	1
Številka pošte	6000
Ime pošte	KOPER
Datum izdelave elaborata	20060202
Številka elaborata	

Predogled podatkov za osnovno datoteko	
Upravljavec: 5786380	
Ime:	OBČINA
Ulica:	TRŽAŠKA
Hišna št.:	1
Št. pošte:	6000
Ime pošte:	KOPER
Datoteke:	
1100 -	
578638011002006020201_ILL.DBF -	
578638011002006020201_ILL.SHP -	
578638011002006020201_ILL.SHX -	

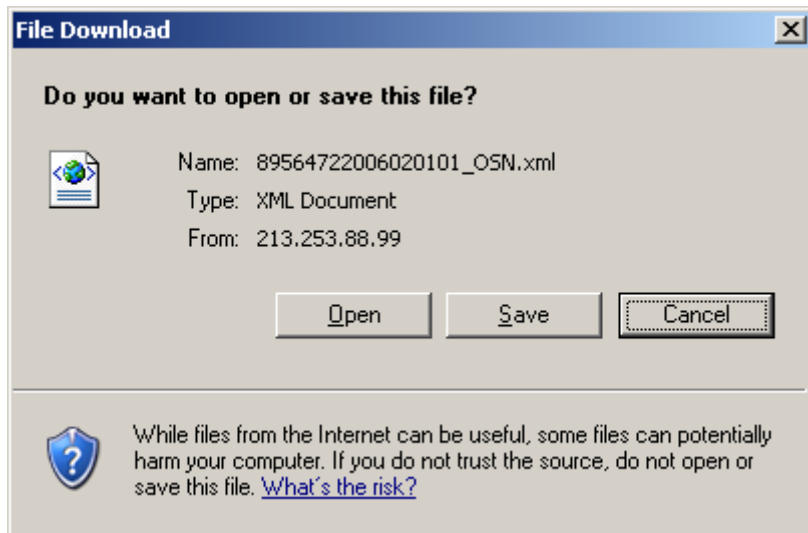
KOMENTAR:

Kreiraj osnovno datoteko



Podano je tudi polje za komentar osnovne datoteke. Osnovno datoteko kreiramo s pritiskom na gumb .

Pojavi se naslednje obvestilo:



Tu lahko izbirate med odpiranjem in shranjevanjem datoteke. Datoteke je potrebno shranjevati na lokalni disk.